



АДМИНИСТРАЦИЯ
ЧАЙКОВСКОГО ГОРОДСКОГО ОКРУГА
УПРАВЛЕНИЕ
ЗЕМЕЛЬНО-ИМУЩЕСТВЕННЫХ
ОТНОШЕНИЙ

ул. Ленина, д. 67/1, г. Чайковский, Пермский край, 617760
Тел/факс: (34241) 4-73-75
E-mail: chaikkui2015@yandex.ru
ОКПО 35288925 ОГРН 1185958071562
ИНН/КПП 5959002592/595901001

ОАО «МРСК Урала»
ул. Мамина-Сибиряка, д.140,
г. Екатеринбург, 620026

Чайковский отдел
Управления Росреестра
по Пермскому краю

13.01.2022 №02-01.10.01-70

Правовое управление
администрации Чайковского
городского округа

На № _____ от _____

О предоставлении решения

**РЕШЕНИЕ № 5
о размещении объектов**

г. Чайковский,
Пермский край

11 января 2022

Управление земельно-имущественных отношений администрации Чайковского городского округа, в лице начальника Управления Елькиной Ларисы Александровны, действующей на основании Положения об Управлении земельно-имущественных отношений администрации города Чайковского, утвержденного решением Думой Чайковского городского округа от 19 декабря 2018 г. № 99, разрешает Открытому акционерному обществу «Межрегиональная распределительная сетевая компания Урала» (ИНН 6671163413, ОГРН 1056604000970, адрес: 620026, Свердловская область, г. Екатеринбург, ул. Мамина-Сибиряка, д.140, телефон: 8 (343) 215-26-00, e-mail: delo@mrsk-ural.ru) размещение объекта: «Линии электропередачи классом напряжения до 35 кВ, а также связанные с ними трансформаторные подстанции, распределительные пункты и иное предназначенное для осуществления передачи электрической энергии оборудование, для размещения которых не требуется разрешения на строительство»,

на землях, государственная собственность на которые не разграничена,
номер кадастрового квартала 59:12:0740001, **из состава земель
сельскохозяйственного назначения, площадью 1955 кв.м,**
на срок: **бессрочно,**
местоположение: **Пермский край, г.о. Чайковский, д. Нижняя Гарь.**

Приложение: схема предполагаемых к использованию земель или части
земельного участка.

Начальник Управления
земельно-имущественных отношений
администрации Чайковского городского округа



Л.А. Елькина

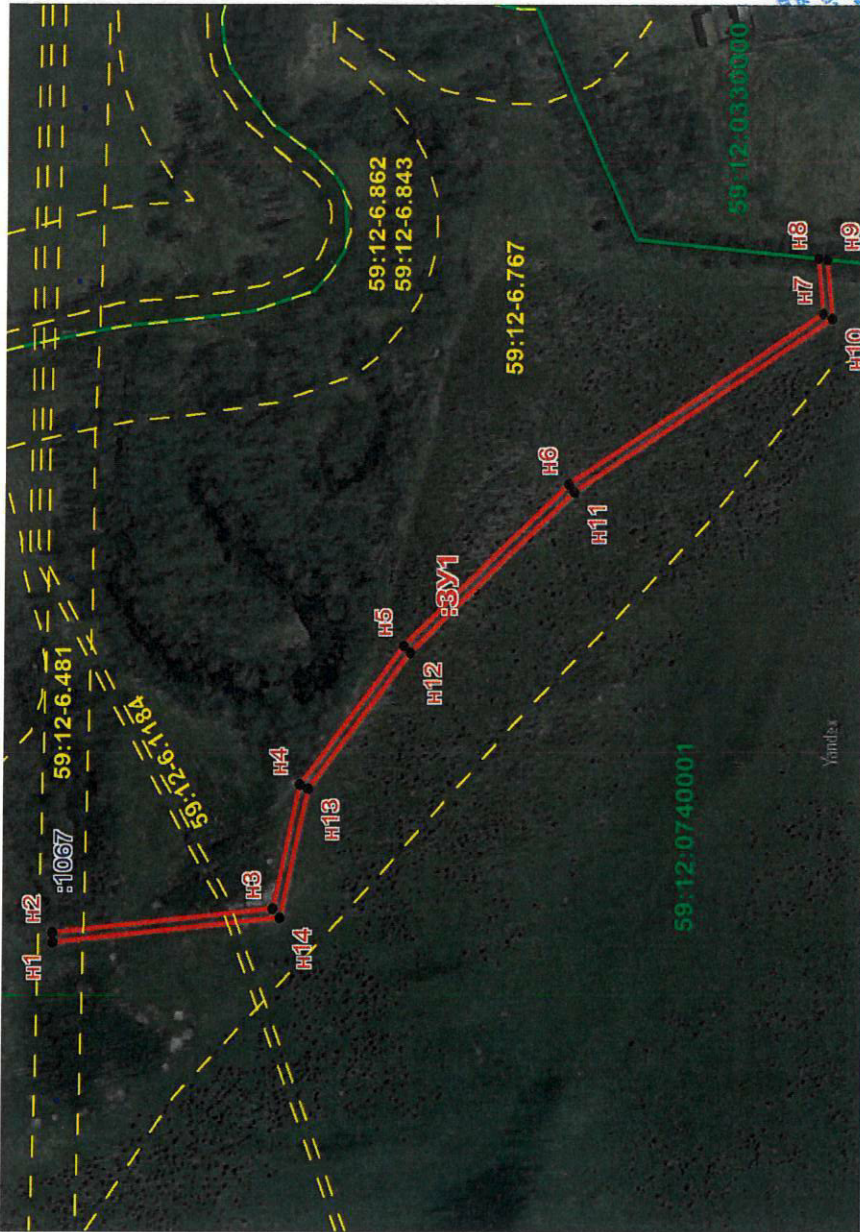
Схема предполагаемых к использованию земель или части земельного участка

Объект: Строительство ВЛ 10кВ №8 Ввод № 1 ЦРП Сосново, ПС 35/10 Альбиш, СТП 10/0,4 (40 кВА), ВЛ 0,4 кВ, для электроснабжения ВРУ хоз. построек, бани, жилого дома по адресу: Чайковский р-н, д. Нижняя гарь, кад. номер уч. :59:12:0330000:292, ул. Центральная, дом № 4а.
 Реконструкция ВЛ 10кВ №8 Ввод № 1 ЦРП Сосново (замена опоры) для электроснабжения ВРУ хоз. построек, бани, жилого дома по адресу: Чайковский р-н, д. Нижняя гарь, кад. Номер уч.: 59:12:0330000:292, ул. Центральная, дом № 4а

Местоположение: Пермский край, Чайковский р-н, д. Н. Гарь
 Площадь земель или части земельного участка, кв.м.: 1955 кв.м.
 Категория земель: Земли сельскохозяйственного назначения
 Вид разрешенного использования: 3.1. Коммунальное обслуживание

Каталог координат, м
 Система координат МСК-59, зона 1

№ точки границы	X	Y
н1	370689,19	1317183,67
н2	370689,59	1317187,64
н3	370590,82	1317197,79
н4	370578,87	1317250,01
н5	370531,97	1317308,12
н6	370458,33	1317375,81
н7	370344,36	1317447,71
н8	370346,74	1317470,68
н9	370342,68	1317470,28
н10	370340,12	1317445,66
н11	370455,88	1317372,62
н12	370529,04	1317305,37
н13	370575,18	1317248,22
н14	370587,55	1317194,11



- Условные обозначения**
- граница вновь образованного земельного участка
 - поворотная точка границы участка
 - н1 порядковый номер поворотной точки границы участка
 - зоны с особыми условиями использования территории
 - граница кадастрового квартала
 - :1067 кадастровый номер земельного участка
 - :3У1 номер образуемого земельного участка
 - граница земельного участка, включенная в ГКН

Заявитель:
 ООО "ИРСК Урала" филиал "Пермэнерго"
 Производственное отделение
 "Чайковский-электрические сети"
 Директор: А.В. Казаков

